



ÁRBOL DE PROBLEMAS

EJEI. SAN PEDRO CHOLULA, MÁS SEGURO Y MÁS JUSTO

Bajos niveles de gobernabilidad, prácticas democráticas, paz y justicia social e institucional

Incremento de la incidencia delictiva y robos a los bienes jurídicos de los habitantes

Alta percepción de inseguridad y desconfianza ciudadana hacia las autoridades

Deterioro del tejido social y crisis de valores cívicos en las juntas auxiliares

Disminución de la calidad y confiabilidad de los servicios de seguridad pública y atención a emergencias

Los ciudadanos de San Pedro Cholula enfrentan altos niveles de inseguridad pública, acceso limitado a la justicia y alta violencia comunitaria

Debilidad en la estrategia municipal de seguridad ciudadana y prevención del delito.

Gobernanza democrática deficiente y limitada participación social en la gestión pública

Capacidad operativa restringida en materia de protección civil y gestión de riesgos

Profesionalización deficiente y persistencia de prácticas de corrupción institucional

Debilidad de sistemas de inteligencia policial basados en datos (mapas delictivos, análisis predictivo)

Comunicación fragmentada entre las organizaciones civiles y el gobierno municipal para concertar políticas públicas

Cobertura insuficiente en inspecciones de seguridad en establecimientos

Capacitación policial limitada en protocolos de derechos humanos con cobertura parcial

Coordinación deficiente con las juntas auxiliares del municipio para combatir el crimen organizado

Estrategias de prevención social del delito poco focalizadas en población de riesgo

Deficiente capacitación comunitaria en gestión de riesgos

Falta de evaluación y certificación de los cuerpos de seguridad

Falla de equipos policiales con equipamiento, tecnología y parque vehicular

Redes comunitarias débiles en zonas con alta movilidad poblacional

Tiempos de respuesta prolongados ante emergencias que comprometen la eficacia de la intervención

Personal especializado en emergencias con acceso limitado a programas de formación continua

limitada prevención social del delito poco focalizadas en población de riesgo

Exclusión de grupos en situación de vulnerabilidad en procesos de tomas de decisiones políticas

Infraestructura urbana vulnerable ante desastres (drenaje, vialidades)

Planes inadecuados en la atención integral de desastres en las juntas auxiliares

insuficiencia de seguridad vial y prevención de accidentes desarticuladas en las vialidades principales

Mecanismos de participación ciudadana poco accesibles o poco representativos

Difusión precaria de la cultura de protección civil y gestión de riesgo entre la población general

Mecanismos de mejora deficiente para la atención de emergencias con implementación lenta o ineficaz

ÁRBOL DE OBJETIVOS

EJEI. SAN PEDRO CHOLULA, MÁS SEGURO Y MÁS JUSTO

Altos niveles de gobernabilidad, prácticas democráticas, paz y justicia social e institucional.

Disminución de la incidencia delictiva y protección de los bienes jurídicos de los habitantes

Mayor percepción de seguridad y confianza ciudadana hacia las autoridades

Fortalecimiento del tejido social y de los valores cívicos en las juntas auxiliares

Mejora de la calidad y confiabilidad de los servicios de seguridad pública y atención a emergencias

Los ciudadanos de San Pedro Cholula viven en un entorno con mayor seguridad pública, mejor acceso a la justicia y menor violencia comunitaria

Fortalecimiento de la estrategia municipal de seguridad ciudadana y prevención del delito

Gobernanza democrática fortalecida y mayor participación social en la gestión pública

Mayor capacidad operativa en materia de protección civil y gestión de riesgos

Profesionalización institucional fortalecida y reducción de prácticas de corrupción

Fortalecimiento de sistemas de inteligencia policial basados en datos (mapas delictivos, análisis predictivo)

Comunicación articulada entre las organizaciones civiles y el gobierno municipal para concertar políticas públicas

Cobertura suficiente en inspecciones de seguridad en establecimientos

Capacitación policial suficiente en protocolos de derechos humanos

Mejor coordinación con las juntas auxiliares del municipio para combatir el crimen organizado

Estrategias de prevención social del delito focalizadas en población de riesgo

Capacitación comunitaria adecuada en gestión de riesgos

Evaluación y certificación efectiva de los cuerpos de seguridad

Equipos policiales fortalecidos con equipamiento, tecnología y parque vehicular suficiente

Redes comunitarias fortalecidas en zonas con alta movilidad poblacional

Reducción de los tiempos de respuesta ante emergencias para mejorar la eficacia de la intervención

Personal especializado en emergencias con acceso a programas de formación continua

Prevención social del delito focalizada en población de riesgo

Inclusión de grupos en situación de vulnerabilidad en los procesos de toma de decisiones políticas

Infraestructura urbana más resiliente ante desastres (drenaje, vialidades)

Planes adecuados para la atención integral de desastres en las juntas auxiliares

Seguridad vial y prevención de accidentes articuladas en las vialidades principales

Mecanismos de participación ciudadana accesibles y representativos

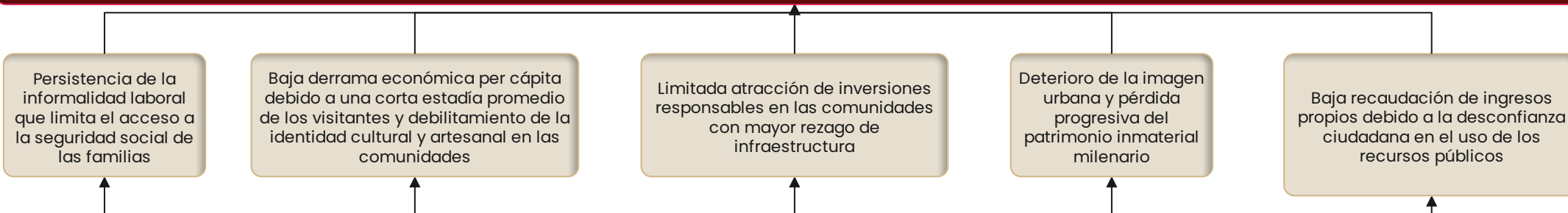
Difusión amplia de la cultura de protección civil y gestión de riesgos entre la población general

Mecanismos eficaces de mejora para la atención de emergencias

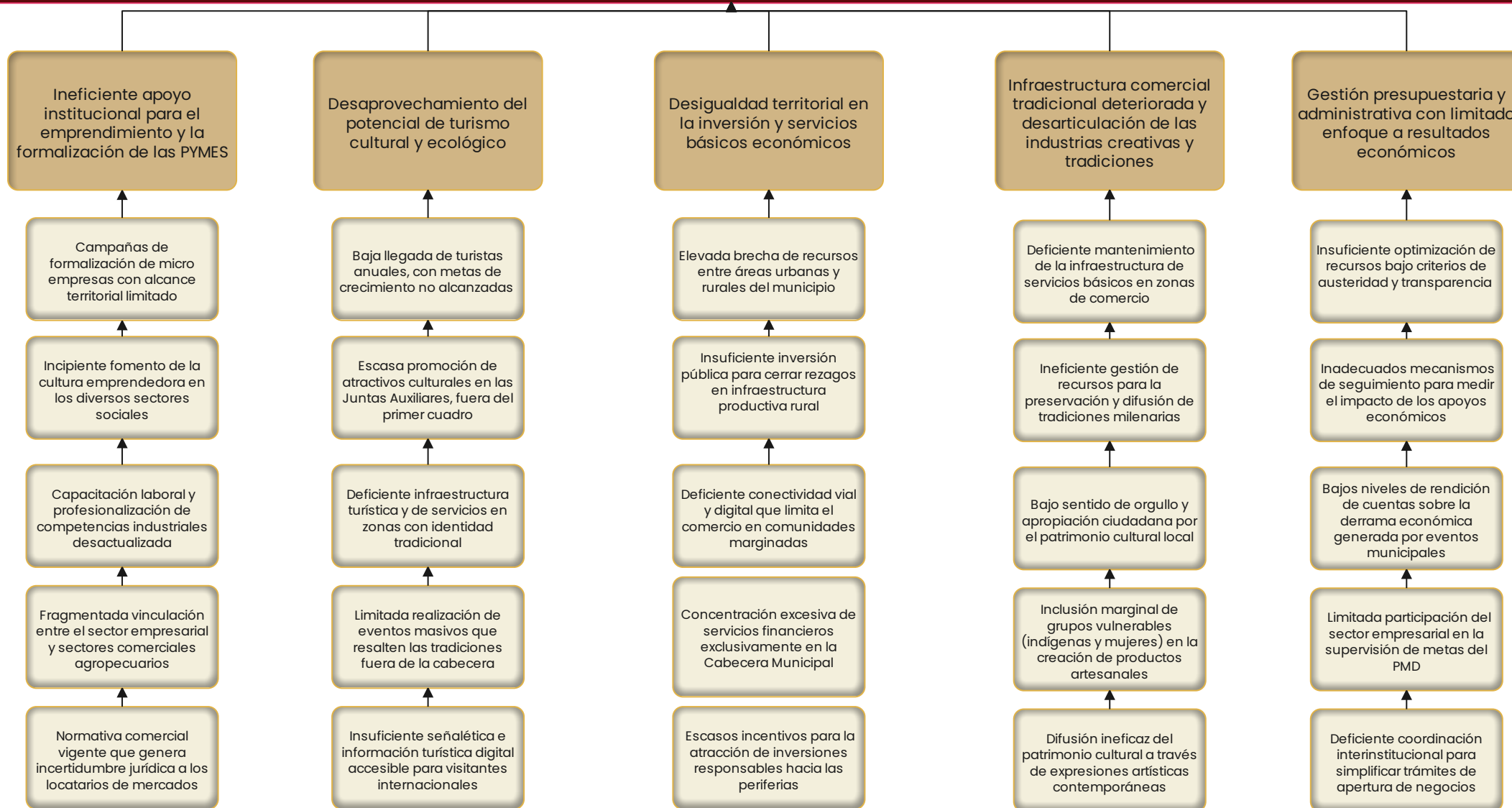
ÁRBOL DE PROBLEMAS

EJE2. SAN PEDRO CHOLULA, MÁS PRÓSPERO Y CON CRECIMIENTO ECONÓMICO

Bajos niveles de crecimiento económico, poca estabilidad social y deficientes mecanismos para la preservación de la identidad cultural en San Pedro Cholula



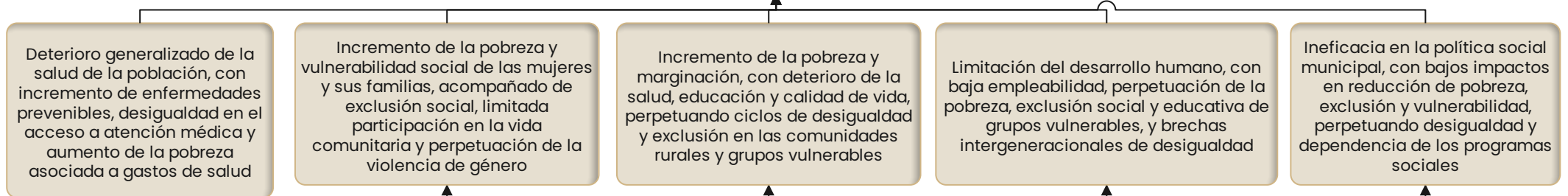
Los sectores productivos y turísticos de San Pedro Cholula presentan bajo dinamismo económico y desigual distribución de la riqueza en los sectores productivos que limita la competitividad, frena el crecimiento sostenible y restringe la prosperidad de las familias cholultecas



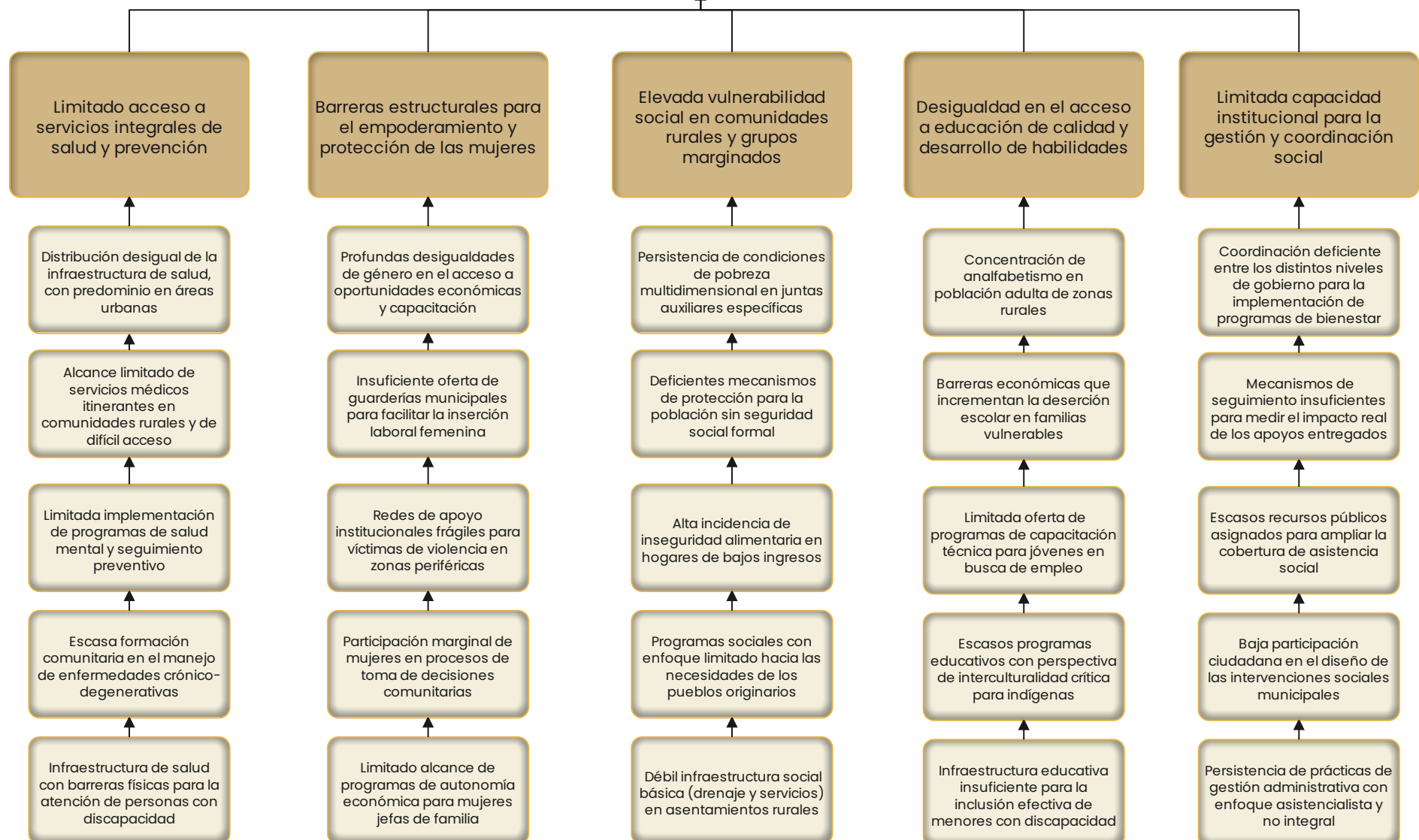
ÁRBOL DE PROBLEMAS

EJE 3. SAN PEDRO CHOLULA, MÁS JUSTO CON BIENESTAR Y EQUIDAD

Se limita la consolidación de un municipio justo, incluyente y con bienestar, al persistir condiciones de desigualdad en el acceso a servicios esenciales y oportunidades sociales



Los habitantes de San Pedro Cholula experimentan un acceso inequitativo a servicios esenciales y oportunidades sociales que limitan su bienestar integral y desarrollo humano



ÁRBOL DE OBJETIVOS

EJE 3. SAN PEDRO CHOLULA, MÁS JUSTO CON BIENESTAR Y EQUIDAD

Consolidar un municipio justo, incluyente y con bienestar, mediante la reducción de desigualdades en el acceso a servicios esenciales y oportunidades sociales, fortaleciendo el desarrollo humano, la cohesión social y la calidad de vida de la población

Mejora en la salud de la población, con reducción de enfermedades prevenibles y mayor acceso equitativo a servicios médicos

Disminución de la pobreza y fortalecimiento de la autonomía económica de las mujeres, con mayor participación social y reducción de la violencia de género

Reducción de la pobreza y marginación, mejorando las condiciones de salud, educación y calidad de vida en comunidades rurales y grupos vulnerables

Fortalecimiento del desarrollo humano, con mayor empleabilidad, inclusión social y educativa, y reducción de brechas intergeneracionales

Mayor eficacia en la política social municipal, con impactos reales en la reducción de la pobreza, la exclusión y la vulnerabilidad

Los habitantes de San Pedro Cholula cuentan con acceso equitativo a servicios esenciales y oportunidades sociales, favoreciendo su bienestar integral y desarrollo humano

Acceso ampliado a servicios integrales de salud y prevención

Eliminación de barreras estructurales para el empoderamiento de las mujeres

Reducción de la pobreza multidimensional en juntas auxiliares

Acceso equitativo a educación de calidad

Fortalecimiento de la capacidad institucional municipal

Distribución equitativa de la infraestructura de salud

Igualdad en el acceso a oportunidades económicas y capacitación

Fortalecimiento de mecanismos de protección social

Reducción del analfabetismo en zonas rurales

Coordinación efectiva entre niveles de gobierno

Fortalecimiento de servicios médicos en comunidades rurales

Ampliación de guarderías municipales

Disminución de la inseguridad alimentaria

Disminución de la deserción escolar

Implementación de mecanismos de seguimiento y evaluación

Implementación de programas de salud mental y prevención

Fortalecimiento de redes de apoyo a víctimas de violencia

Programas sociales con enfoque intercultural e inclusivo

Ampliación de programas de capacitación técnica

Incremento de recursos para asistencia social

Formación comunitaria en el manejo de enfermedades

Incremento de la participación de mujeres en la toma de decisiones

Mejora de infraestructura social básica

Incorporación de perspectiva intercultural en educación

Mayor participación ciudadana

Infraestructura de salud accesible e incluyente

Impulso a programas de autonomía económica

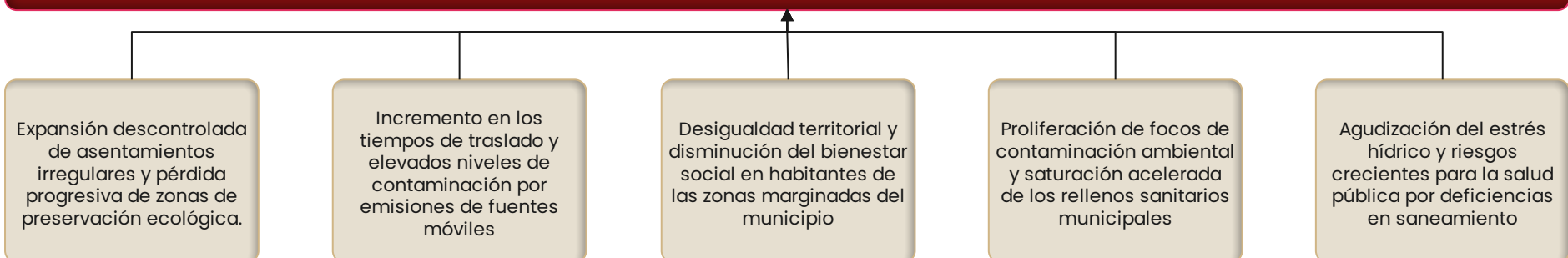
Infraestructura educativa incluyente

Transición a un modelo de gestión integral (no asistencialista)

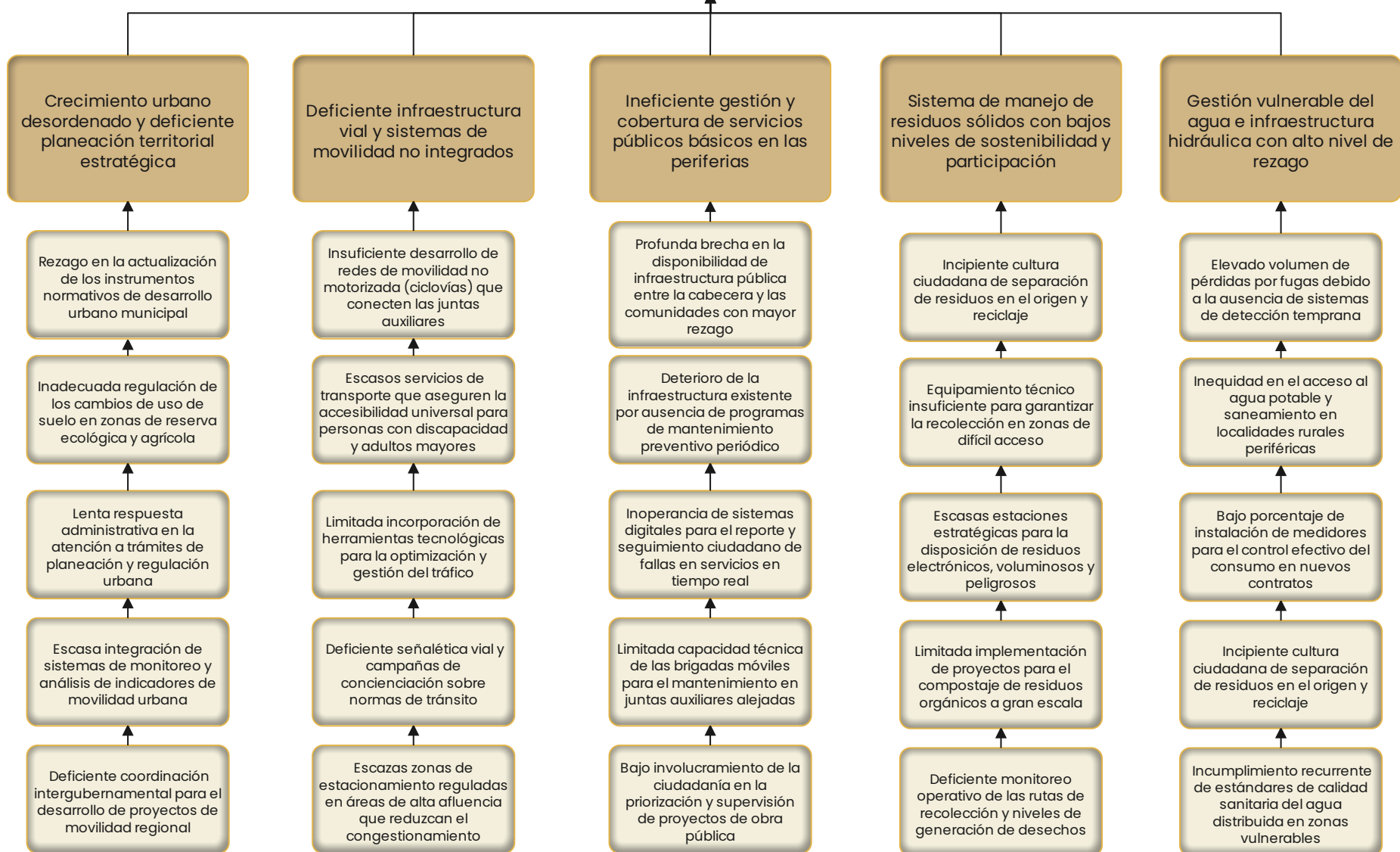
ÁRBOL DE PROBLEMAS

EJE 4. SAN PEDRO CHOLULA, MÁS ORDENADO Y SUSTENTABLE

Se limita la consolidación de un modelo de desarrollo urbano ordenado y sustentable, al persistir desequilibrios en la planeación territorial, el manejo ambiental y la provisión de servicios



Desequilibrio en el crecimiento urbano y degradación del entorno natural que compromete la calidad de vida y la sostenibilidad en el municipio



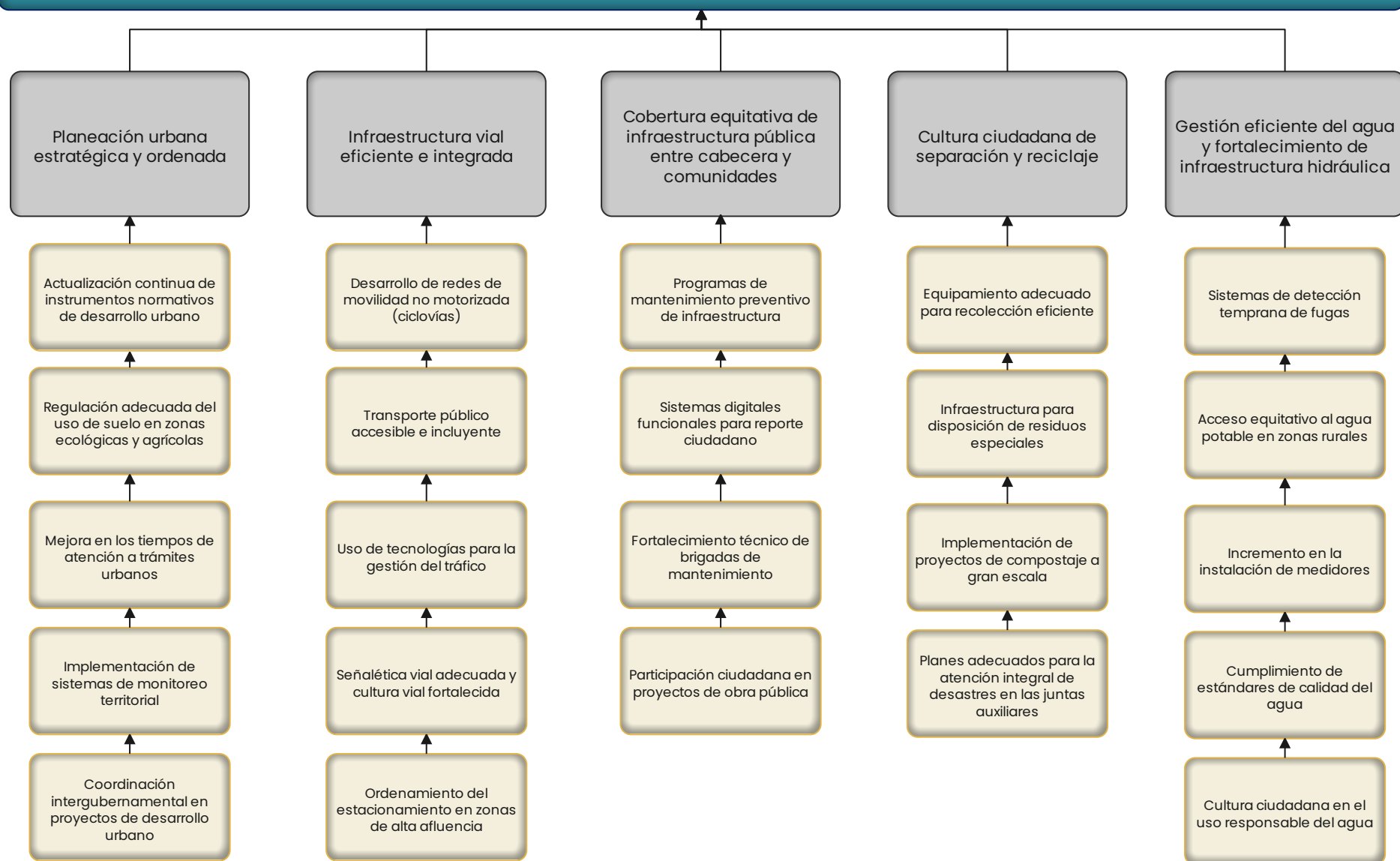
ÁRBOL DE OBJETIVOS

EJE 4. SAN PEDRO CHOLULA, MÁS ORDENADO Y SUSTENTABLE

Consolidar un modelo de desarrollo urbano ordenado, sustentable e incluyente, mediante el equilibrio en la planeación territorial, la protección del entorno natural y la mejora en la provisión de servicios



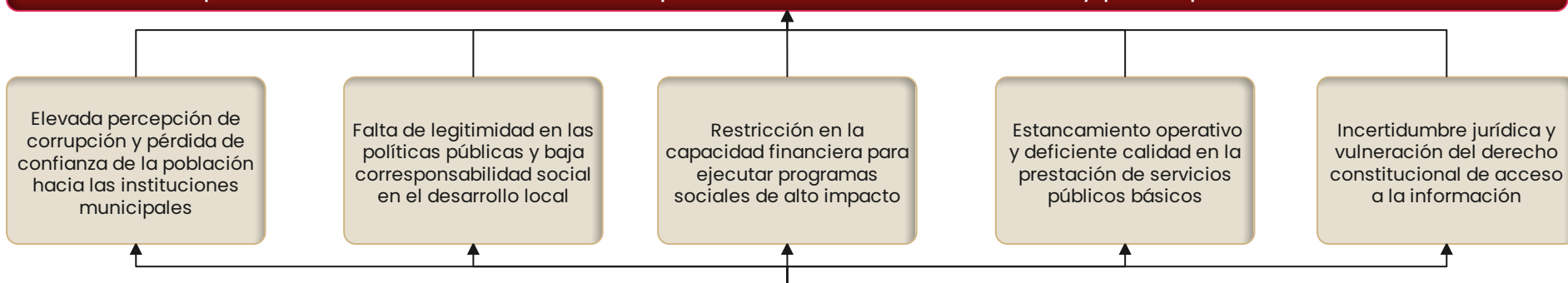
Se observa un crecimiento urbano ordenado y una gestión sostenible del entorno natural, fortaleciendo la calidad de vida y la sostenibilidad en el municipio.



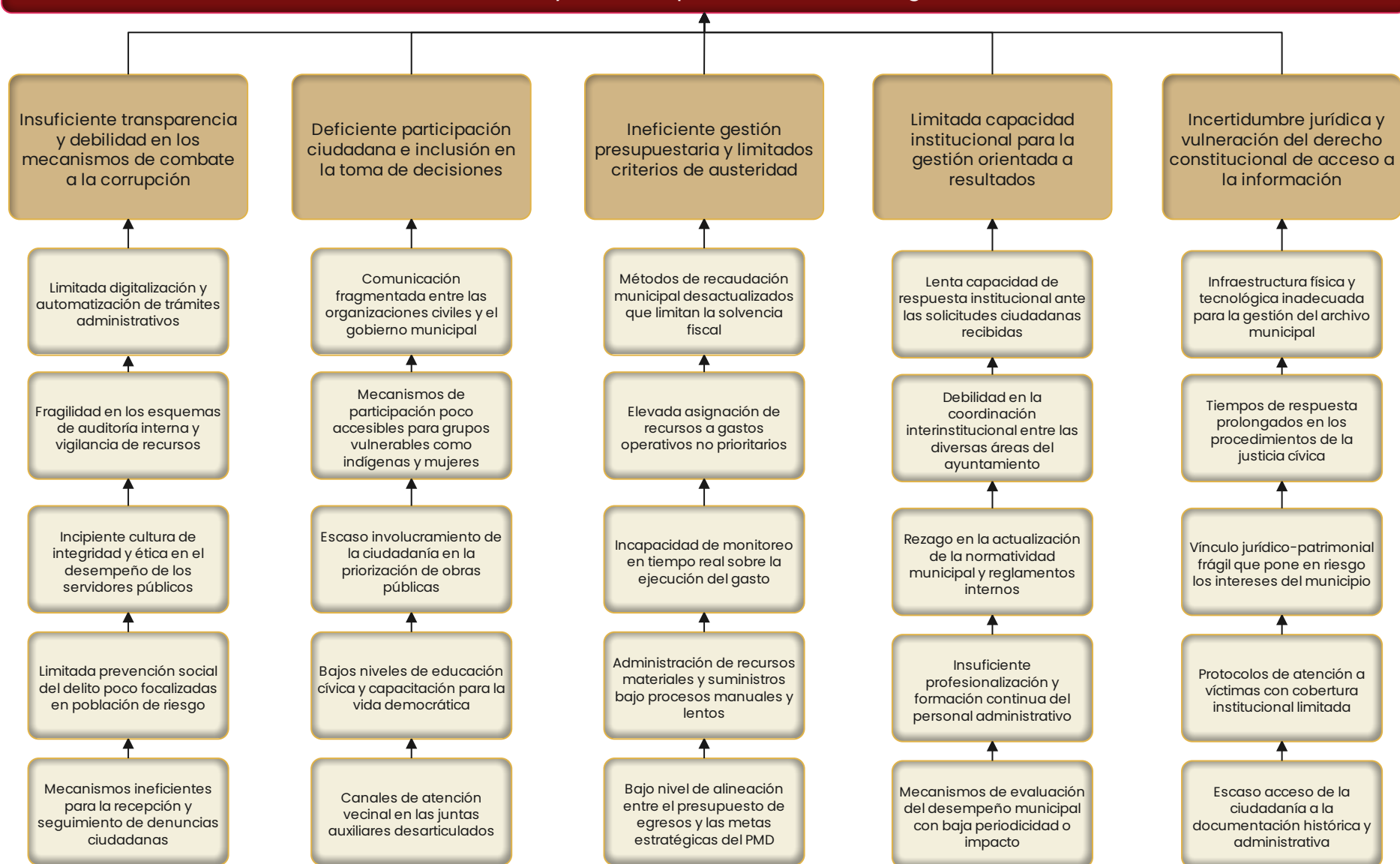
ÁRBOL DE PROBLEMAS

EJE 5. SAN PEDRO CHOLULA, GOBIERNO HONESTO, PARTICIPATIVO E INCLUYENTE

Persisten debilidades estructurales en la gestión pública municipal, caracterizadas por marcos institucionales desactualizados, limitada profesionalización del capital humano, procesos administrativos ineficientes y baja incorporación de mecanismos de transparencia, rendición de cuentas y participación ciudadana



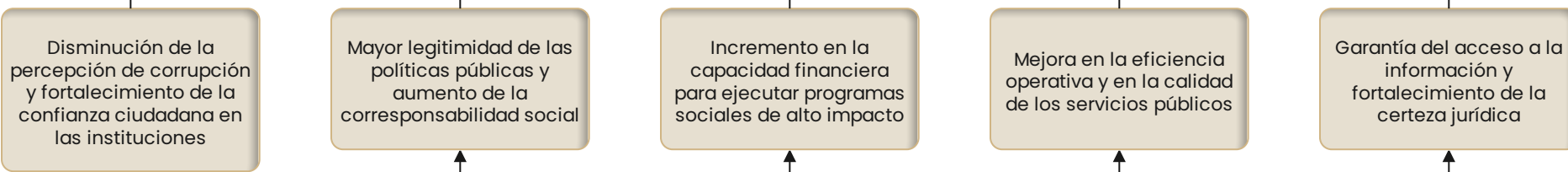
Limitada capacidad de gestión pública y debilidad en los mecanismos de transparencia que dificultan la confianza ciudadana y la corresponsabilidad en la gestión



ÁRBOL DE OBJETIVOS

EJE 5. SAN PEDRO CHOLULA, GOBIERNO HONESTO, PARTICIPATIVO E INCLUYENTE

Consolidar un gobierno municipal honesto, transparente, eficiente e incluyente, mediante el fortalecimiento de la gestión pública, la rendición de cuentas y la participación ciudadana



Se fortalece la capacidad de gestión pública y los mecanismos de transparencia, promoviendo la confianza ciudadana y la corresponsabilidad en la gestión municipal

